



Szerelési módok

Fűzött szerelés mód



Polcok közti távolság max 60 cm
 Polc mélység max 60 cm
 Teherbírás normál

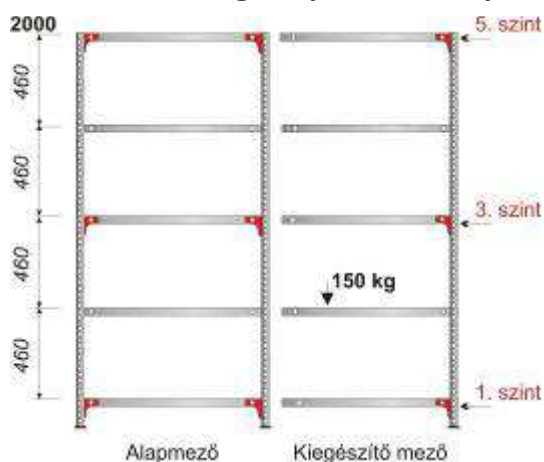
Alapmezős szerelés mód



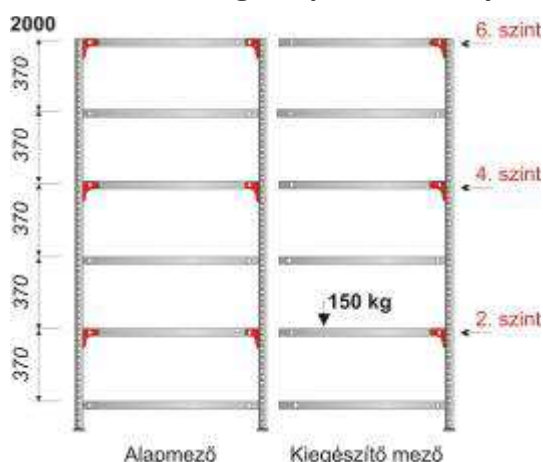
Polcok közti távolság > 60 cm
 Polc mélység > 60 cm
 Teherbírás nagy teher

Polcosztások, saroklemez szintek standard állványok esetén

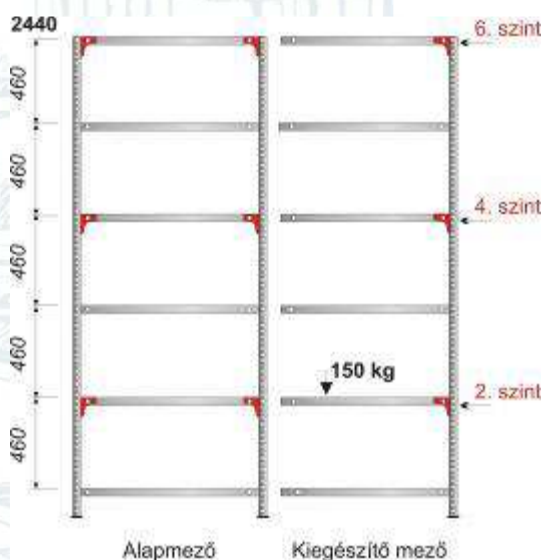
2 000 mm magas 5 polcos állvány



2 000 mm magas 6 polcos állvány



2 500 mm magas 6 polcos állvány



Saroklemez szintek

Polcok száma	Saroklemez szintek
4 polcos	1, 3
5 polcos	1, 3, 5
6 polcos	2, 4, 6
7 polcos	1, 3, 5, 7
8 polcos	2, 4, 6, 8

Az polcok felülete nem áll ellen

- mechanikai sérülések felületi korróziója
- savak és lúgok maró hatásának
- nedves környezet korróziós hatására



TERVEZÉS



SZÁLLÍTÁS



SZERELÉS



POLCRENDSZEREK.hu

Körmendy Gábor E.V
 8600 Siófok, Hűvösvölgyi u. 2.
 Tel./Fax: +36 84 322 902
 Információ: +36 20 9424 278

E-mail: kormendy@polcrendszerek.hu

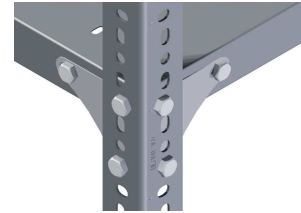
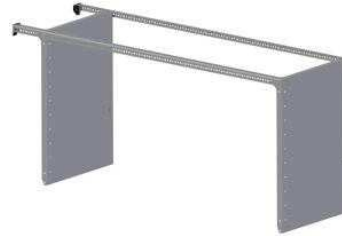
Ha úgy dönt, saját maga szereli össze az állványokat ...

Szerelési útmutató

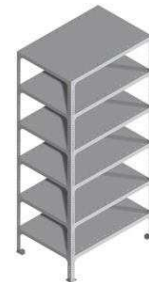
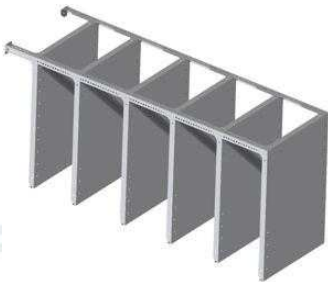
A szerelés megkezdése előtt kérjük, olvassa el és kövesse az útmutatóban található szerelési tanácsokat!

A szerelési munkák megkezdése előtt felhívjuk a figyelmet a vonatkozó baleset megelőzési előírások betartására, valamint az elkészült polcos állványok eldőlés elleni rögzítésére is.

Az állványokat egymáshoz, teherviselő falhoz vagy a padozathoz kell rögzíteni minden esetben, ha az állvány magassága nagyobb mint az állvány mélység négyszerese vagy tartani kell attól, hogy az állványt oldalirányú erőhatás érheti.



1. Állítsuk a felsőpolcot a talajra, csavarozzuk össze a lábprofilokkal és a saroklemezzel. A csavarokat lazán húzzuk meg.
2. Az alsópolcot is csavarozzuk a helyére a csavarokat, ne húzzuk szorosra.
3. A saroklemezeket az ábrán látható módon kell elhelyezni. polcosítás és saroklemez szint előírás szerint.



4. Minden további polcot a fent említett táblázat által megadott távolságok betartásával szereljük. Ezzel egy kiegészítő mezőhöz jutottunk.
5. Egy állványsor alapmezőből és kiegészítő mezőkből áll. Alapmezőhöz úgy juthatunk, ha egy kiegészítő mezőhöz további két oszlopot csavarozunk. Az oldalsó csavarokat, csak kiegészítő és alapmező egymáshoz rögzítésekor helyezzük be.
6. Állítsuk fel az állványt. Mielőtt az összes csavart felülről lefelé haladva meghúzzuk, az állványt a helyén be kell állítani vízmérték segítségével. A legfelső polcot meghúzás előtt nyomjuk fel, hogy az oszlop ne álljanak ki.
7. További állványmezőket fenti leírásnak megfelelően állítsuk össze és rögzítsük egymáshoz, így biztosíthatjuk a kellő merevséget.

A saroklemezeket a polc hossz és mélységi irányában egyaránt el kell helyezni.

Alap lemezt minden láb profilra kell tenni!

Polcok terhelhetősége: Polcok teherbírása az elemkatalógus szerint. Minden esetben egyenletesen terhelje a polcokat, vegye figyelembe, hogy az alap vagy kiegészítő mezős szerelési módot választotta. **A polcokra rálépni TILOS!**



TERVEZÉS



SZÁLLÍTÁS



SZERELÉS



POLCRENDSZEREK.hu

Körmendy Gábor E.V

8600 Siófok, Hűvösvölgyi u. 2.

Tel./Fax: +36 84 322 902

Információ: +36 20 9424 278

E-mail: kormendy@polcrendszerek.hu